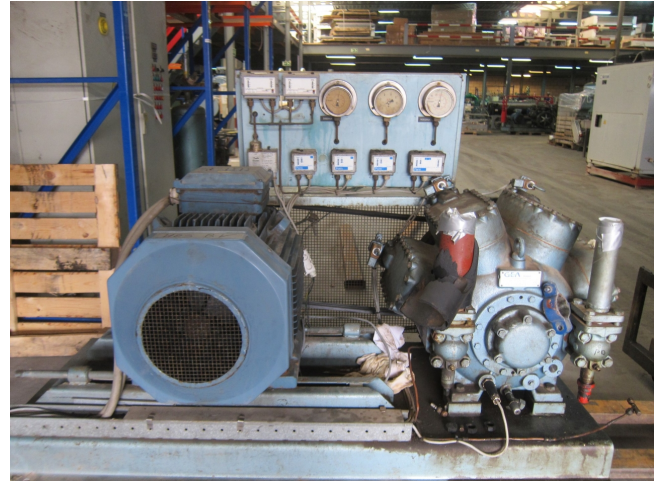


Grasso RC 86H

Specifications

Marka	Grasso
Typ	RC 86H
Czynnik chłodzący	Freon
Refrigerant type	R 404 A or other types
kW at -10°C/+40°C	138
kW at -20°C/+40°C	82,8
kW at -30°C/+40°C	44
Rozładunek	✓
Kontrolka wydajności	✓
Podstawa na stalowej ramie	✓
Ciśnieniowe przełączniki bezpieczeństwa	✓
Wskaźniki ciśnienia	✓
Uwagi	# // Electromotor: - kW at - RPM // Pulley EM: 400 mm / Pulley Compr: 400 mm
Rozmiary	1800x1000x800 mm (LxWxH)
Stock	1



Description

Used Grasso RC 86H

